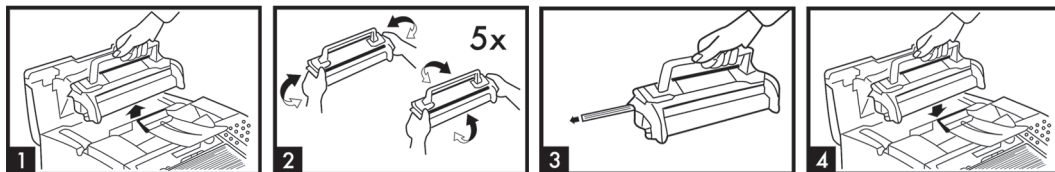


CZ

## NÁVOD NA VÝMĚNU TONEROVÉ KAZETY



### Návod na výměnu tonerové kazety

1. Vypněte tiskárnu. Otevřete kryt tiskárny a vyjměte z ní prázdnou kazetu (postupujte dle manuálu k tiskárně).
2. Vyjměte novou kazetu z obalu. Jemným protřepáním ve všech směrech stejnosměrně rozložte toner v kazetě.
3. Odstraňte plastovou fólii uzavírající tonerový zásobník (pokud ji kazeta obsahuje, některé typy kazet tuto fólii nemusí obsahovat).
4. Vložte kazetu do tiskárny (postupujte dle manuálu k tiskárně). Uzavřete kryt tiskárny a zapněte ji.

Pokud po výměně kazety stroj hlásí vložení chybného toneru, je nutné restartovat chipy v tiskárně. To se nejčastěji provádí podržením tlačítka restart (min. 30 sec.) nebo úplným vypojením zařízení z elektrické energie (min. 2 min.), pokud nemá tiskárna tuto funkci speciálně řešenou ve svém návodu.

### Zásady pro správnou manipulaci a skladování kazet

- Po vyjmutí kazety z přepravní krabice a vybalení, vložte kazetu ihned do tiskárny
- Původní kazetu vložte do obalu, ve kterém byla uložena nová kazeta.
- Neprůsvitný obal chrání optický válec kazety před světlem, přepravní krabice před mechanickým poškozením.

### Příčiny poškození optického válce

- Je-li kazeta odložena na místě, kde na ni působí světlo – osvětlením.
- Odklopením krytu optického válce, dotykem – mechanickým, případně chemickým poškozením.
- Mechanickým poškozením při tisku (spony sešivačky, násilným tažením papíru).

### Vyjimky

#### \* Důležité upozornění pro tonerové kazety KYOCERA!

- Před vložením do tiskárny sejměte pásku zakrývající otvor pro vstup toneru umístěný na spodní části kazety.
- Pokud tuto pásku nestrhnete, nebude tiskárna tisknout.

#### \* Návod na instalaci tonerových kazet řady TN325 (pro Brother HL-4150, HL-4140)

- Zapnout tiskárnu, poté Otevřít přední kryt, za který se toner vkládá
- Stisknout současně tlačítka Secure & Cancel
- Na displeji se objeví K.TNR STD. V šipkovém menu vybrat barvu (K.TNR = Black, C = Cyan, M = Magenta, Y = Yellow)
- 2x stisknout tlačítko OK a následně zavřít záklopku